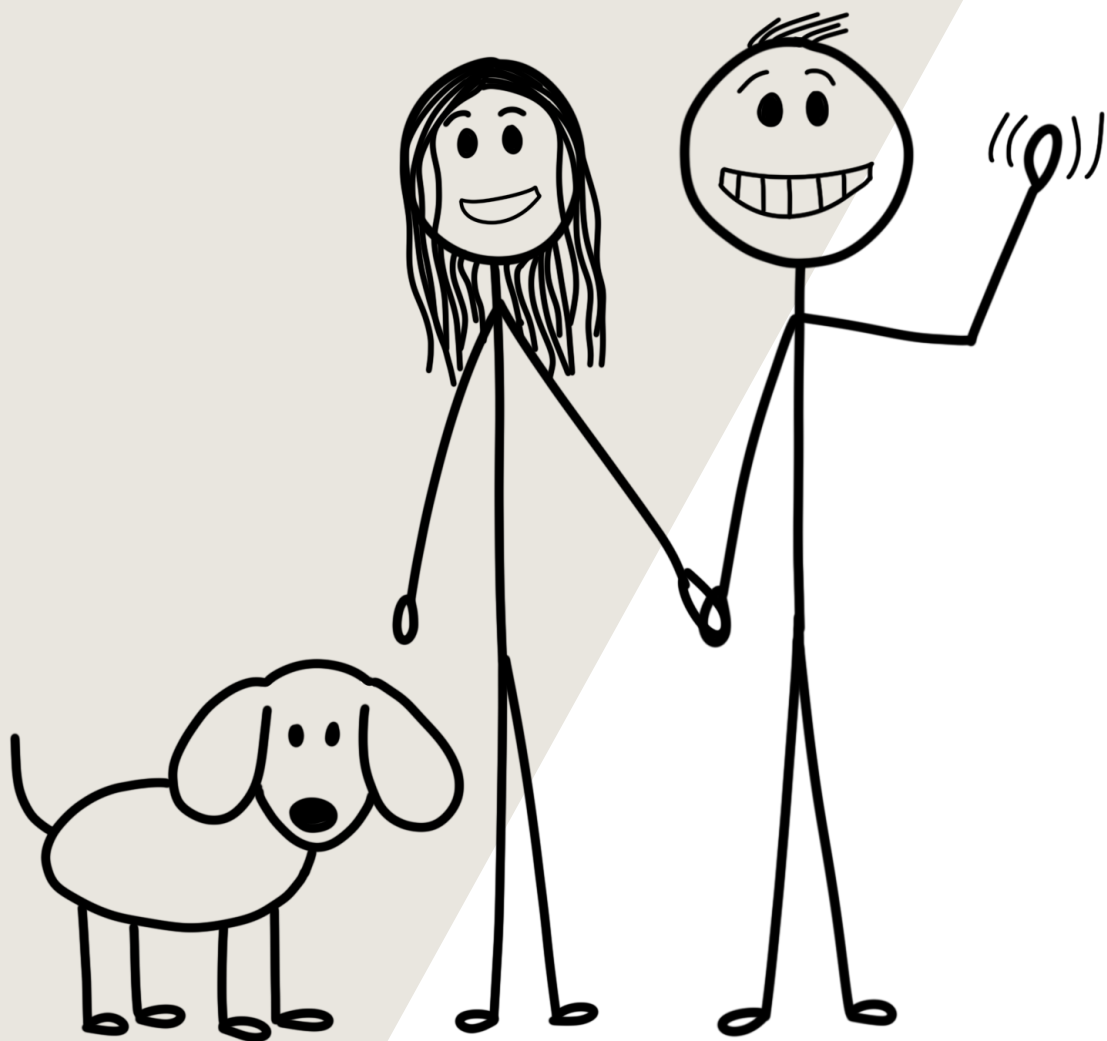


An abstract graphic consisting of several thin, black, overlapping lines that form various geometric shapes and polygons, primarily in the upper left and center of the page. The lines are thin and black, creating a complex, layered effect.

ON BOARDING I PRAKSIS

Esben Petersen



LIDT OM MIG

- DET PERSONLIGE
- DET PROFESSIONELLE

DAGENS PROGRAM

SPÆNDET MELLEM
UDDANNELSE OG
PRAKSIS

Fra idealisme til realisme

ON BOARDING I
PÆDAGOGISK PRAKSIS

Fuglemor-metoden, hvordan man sikre robuste medarbejdere

HVORDAN
KNÆKKER VI
LÆRINGSKURVEN

Nærmeste udviklingszone for nye medarbejdere

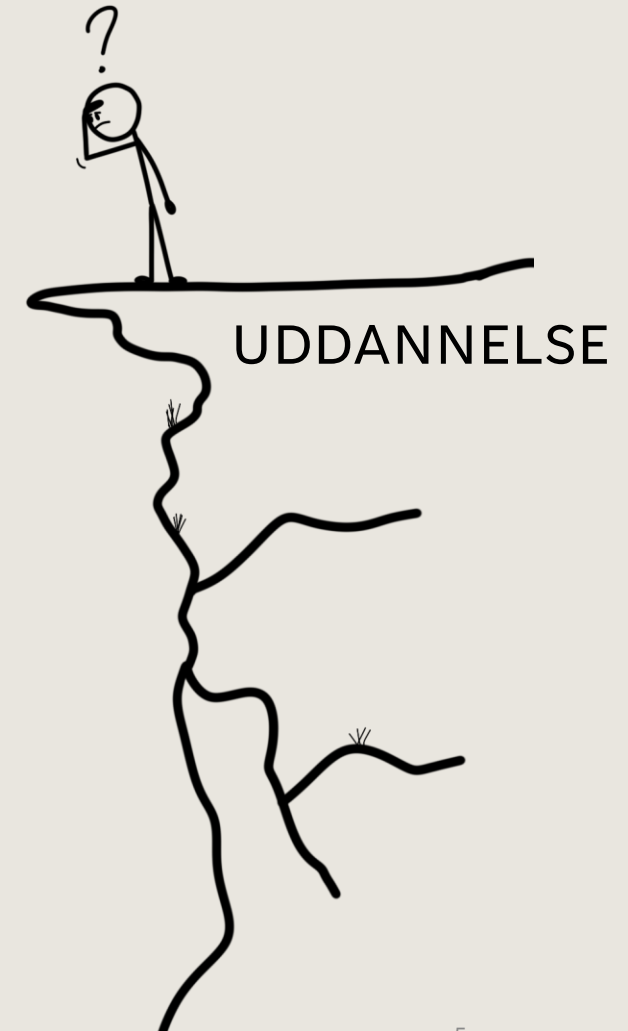
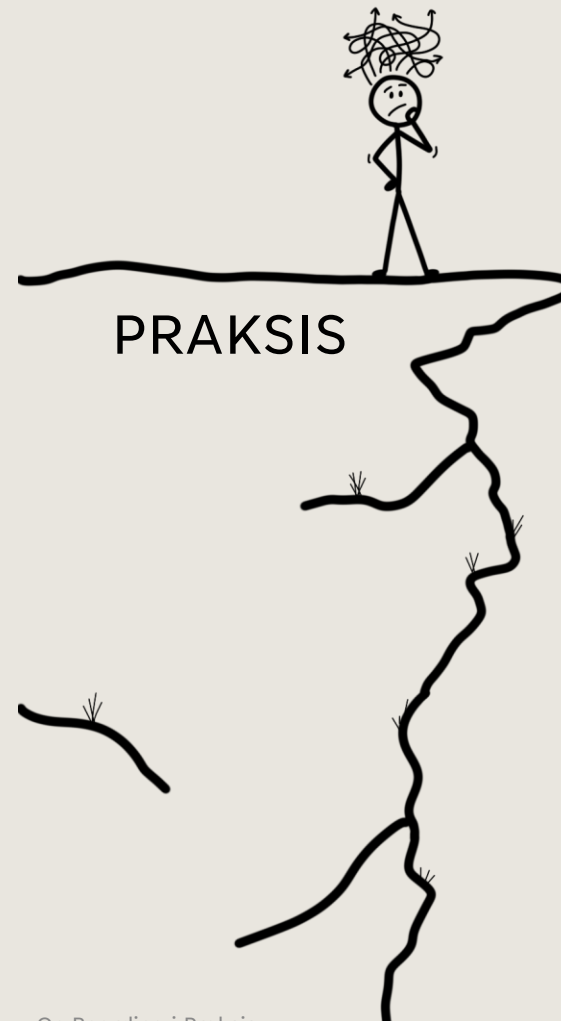
AFRUNDING OG
SPØRGSMÅL

En opsamling om On Boarding i Praksis

**ER DER NOGLE BESTEMTE TING I OPLEVER, NÅR
DET ER NYUDDANNEDE SOM STARTER HOS JER?
UDFORDRENDE ELLER POSITIVE TING?**

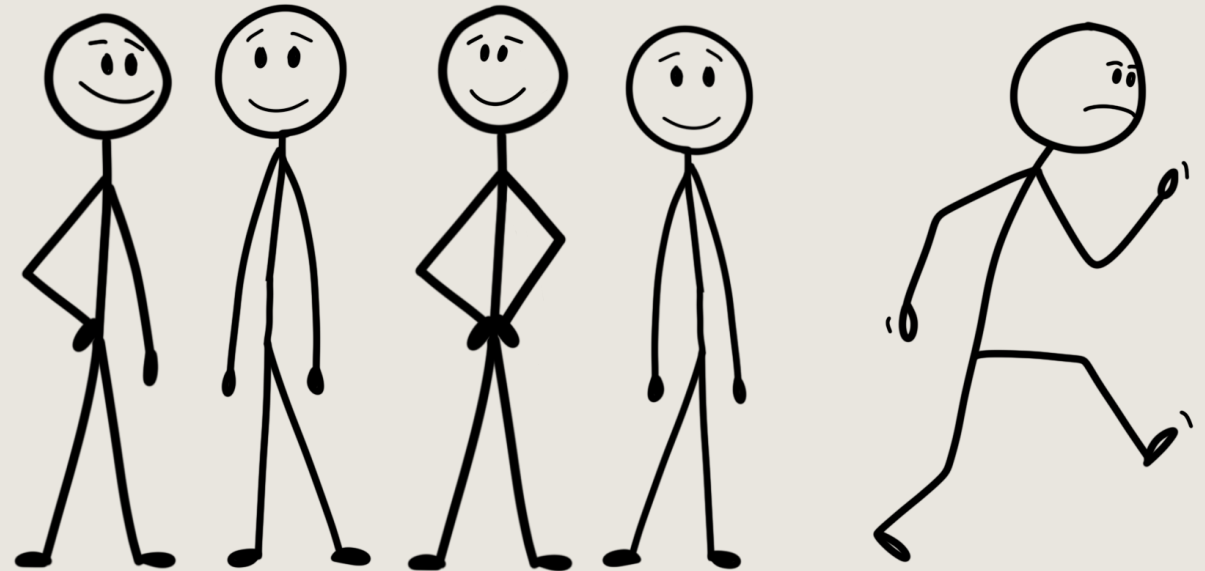
SPÆNDET MELLEM UDDANNELSE OG PRAKSIS

- Tilpasning til praksis
- Bøgerne på hylden
- Rugbrødsarbejde
- Presset på fagligheden
- Mestringsstrategi
- Fra idealisme til realisme
- Forventninger fra Nyuddannede
- Uddannelsens fokus – cases og teori



ON BOARDING I PÆDAGOGISK PRAKSIS

- Hver femte skifter branche
- Vigtig fokusområde



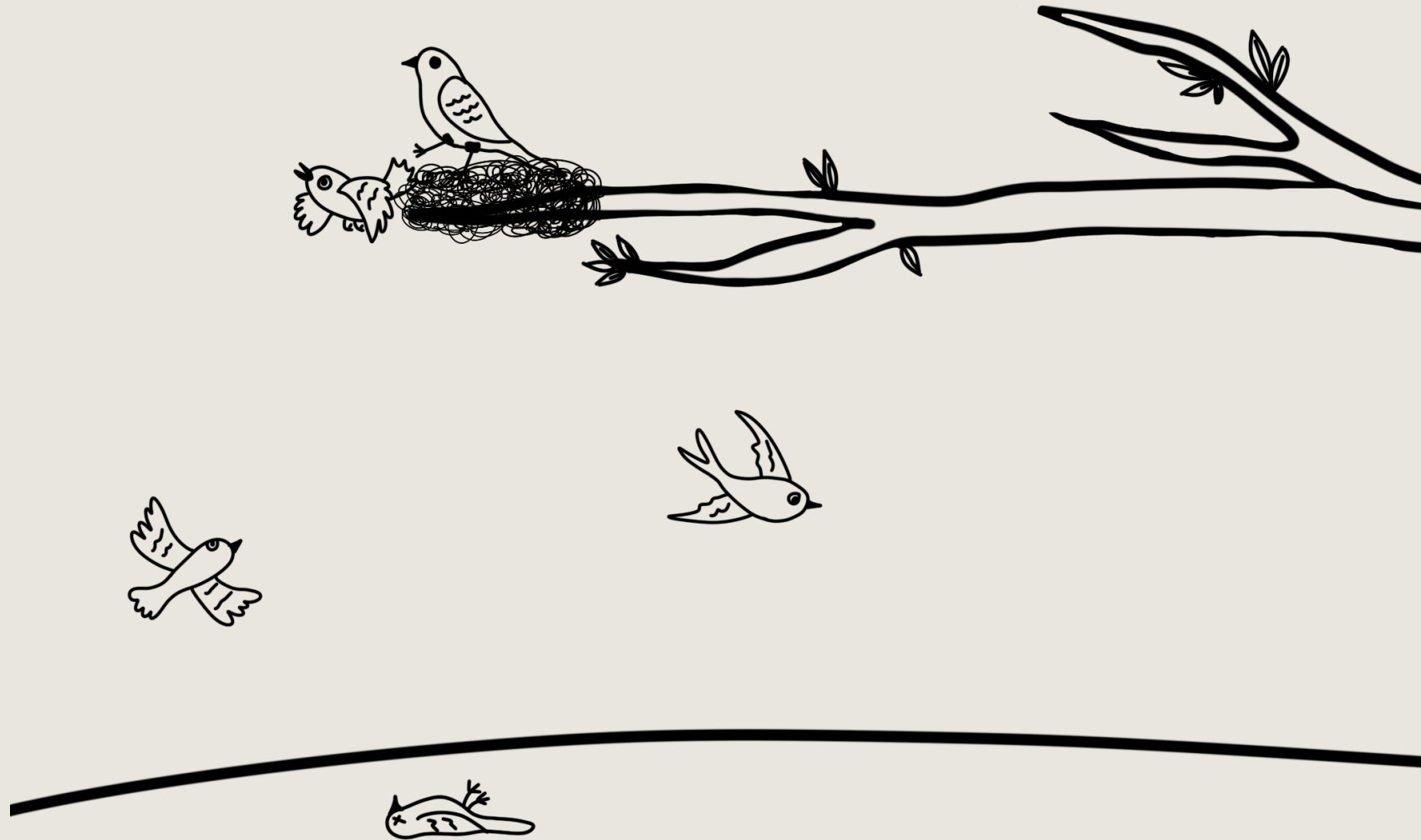
**HVAD GØR I SOM TILLIDSREPRÆSENTANTER
ELLER SOM ARBEJDSPLADS FOR AT SIKRE
EN GOD ON-BOARDING FOR NYUDDANNEDE,
OG ANDRE MEDARBEJDERE?**

FOKUS PÅ ON BOARDING

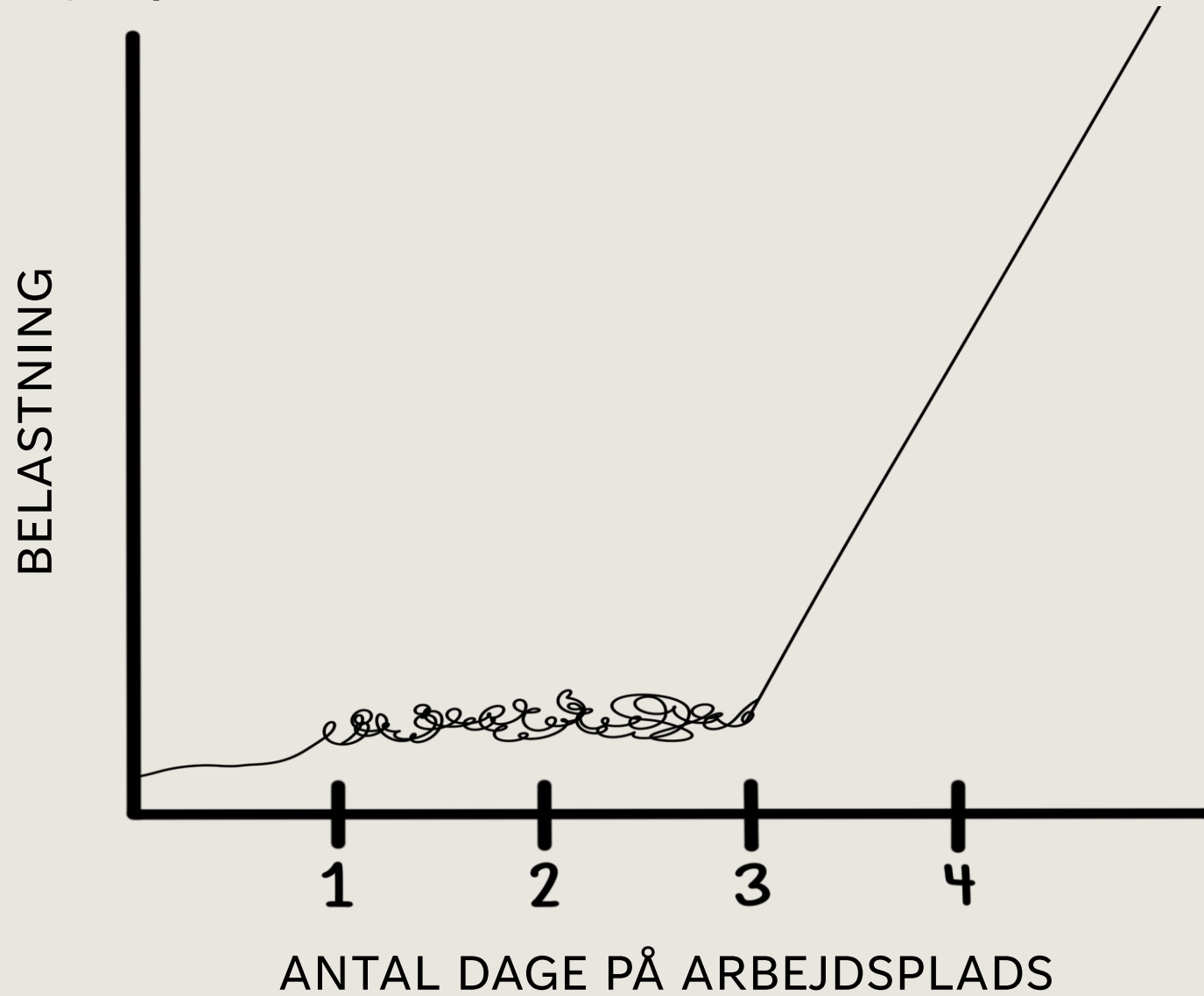
- Vi skal gribe flere
- Der er forskel på medarbejdere – Ung, erfaren, sårbar
- Praksis chok – Når læringskurven bliver for stejl
- Når indkøringen går skævt
- Mit praksis chok



FUGLEMOR-METODEN



LÆRINGSKURVE



HVORDAN KNÆKKER VI LÆRINGSKURVEN?

Introduktionsstilling

Gradvis oplæring og ansvar i praksis

Tryghed – hvad er grænseoverskridende for den enkelte

Bedre rekruttering

Hvad koster mest?

Fugle mor-metodens dynamikker

Mentor ordning

Den røde tråd – mere sammenhæng

Kan forventningsafstemme med de nye medarbejdere - introducerer ind i arbejdsopgaverne

Tovholder for medarbejderens udviklingszone – hvor bliver læringskurven for stejl





TAK

Esben Petersen

Centervej, Kolding

28783103

Esben.petersen@outlook.com